

POKYNY NA VRÁTENIE VOZIDLA Z OPERATÍVNEHO LÍZINGU

VŠETKO, ČO POTREBUJETE
VEDIEŤ



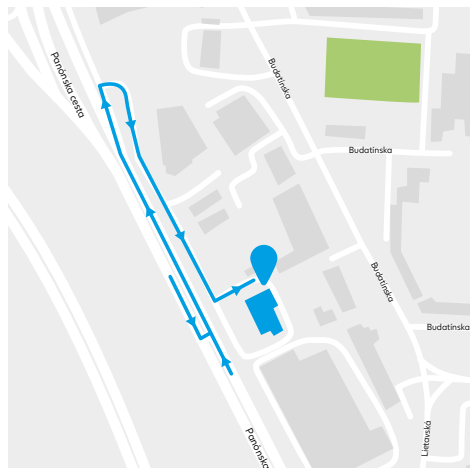
MIESTO VRÁTENIA VOZIDLA

Proces fyzického preberania vozidiel realizuje spoločnosť DEKRA Slovensko s.r.o. Na vrátenie vozidla je potrebné sa objednať cez webovú stránku csobleasing.slovdekra.sk.

Odporúčame objednať sa včas, najneskôr 7 dní pred požadovaným termínom vrátenia vozidla.

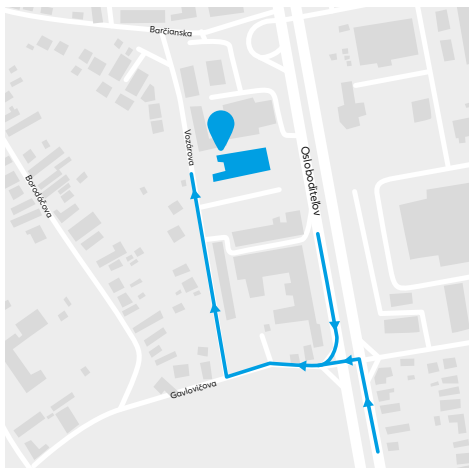
BRATISLAVA

Panónska cesta 47
GPS: 48.100683, 17.098821



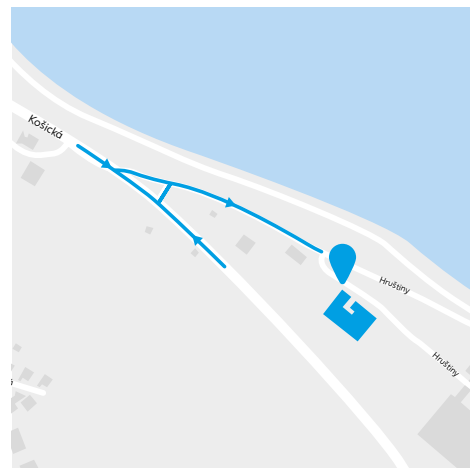
KOŠICE

Vozárová 3
GPS: 48.681696, 21.266001



ŽILINA

Hruštiny 31
GPS: 49.209404, 18.784669



DOKLADY A PRÍSLUŠENSTVO POTREBNÉ NA ODOVZDANIE VOZIDLA

Na dohodnutý termín je potrebné zabezpečiť:

- Osvedčenie o evidencii vozidla I. a II. časť (malý a veľký technický preukaz)
- Bielu a zelenú kartu (poistenie)
- Palivovú kartu
- Povinnú výbavu (lekárnička a bezpečnostná vesta)
- Všetky kľúče od vozidla
- Dokumentáciu k vozidlu – servisnú knižku a návod na obsluhu
- Rezervné koleso alebo súpravu na opravu pneumatík
- Druhú sadu pneumatík vloženú do vozidla (letnú alebo zimnú sadu vrátane diskov)**

DÔLEŽITÉ: V prípade, že niektorý z vyššie uvedených dokumentov budú chýbať, ČSOB Leasing, a.s., je oprávnený vám účtovať sankčný poplatok.

ČO JE POTREBNÉ UROBIŤ PRED SAMOTNÝM VRÁTENÍM VOZIDLA

1. KONTROLA STAVU VOZIDLA

Túto kontrolu si môžete vykonať sami podľa informácií uvedených v týchto pokynoch (akceptovateľné a neakceptovateľné poškodenia). **Povinnosťou je odstrániť všetky neakceptovateľné poškodenia a nahlásiť všetky poistné udalosti pred vrátením vozidla. Neodstránené poškodenia budú nacenené a zahrnuté do vyúčtovania.**

Zároveň vám ČSOB Leasing, a.s., ponúka možnosť predobhliadky vozidla.

Služba je spoplatnená sumou 65,20 € s DPH a platí sa na mieste v hotovosti. V prípade záujmu, si dohodnite termín cez webovú stránku csobleasing.slovdekra.sk (preventívna kontrola).

Neakceptujeme žiadne poškodenia na vozidlách do 1,5 roka od dátumu prihlásenia.

2. ODSTRÁNENIE VŠETKÝCH NÁLEPIEK A POLEPOV Z AUTA

Ak je vaše auto polepené reklamnými polepmi, je potrebné tieto pred vrátením odstrániť a vyčistiť prípadné zvyšky lepidla.

3. VYČISTENIE VOZIDLA

Vozidlo musí byť pri odovzdávaní čisté, aby bolo možné na mieste identifikovať rozsah prípadných poškodení. Odporúčame vozidlo umyť v blízkosti miesta odovzdávania.

4. OBJEDNANIE SA NA TERMÍN VRÁTENIA A JEHO DODRŽANIE

Na vrátenie vozidla je potrebné sa objednať cez webovú stránku csobleasing.slovdekra.sk.

Vzhľadom na časový harmonogram technikov vás žiadame, aby ste dodržali dohodnutý termín odovzdania vozidla.

DÔLEŽITÉ: V prípade oneskorenia so začiatkom prehliadky o viac ako 15 minút, v prípade nepristavenia vozidla v dohodnutom termíne, resp. zrušenia termínu obhliadky menej ako 24 hodín pred dohodnutým termínom, vám bude účtovaný storno poplatok vo výške 24 € s DPH.

PROCES PREBERANIA VOZIDLA

Na mieste prebratia sa vykoná obhliadka s cieľom zistenia poškodení, ktoré na vozidle vznikli v priebehu prevádzky. Všetky zistené poškodenia budú zapísané do [Protokolu o prevzatí vozidla](#), rozdelené na poškodenia tzv. akceptovateľné a neakceptovateľné. Proces odovzdania vozidla je ukončený podpísaním protokolu o prevzatí vozidla s tým, že jedna kópia tohto protokolu vám zostáva ako doklad o odovzdaní vozidla.

ODKÚPENIE VOZIDLA

V prípade záujmu o odkúpenie vozidla nám oznámte túto skutočnosť na e-mailovú adresu prebratie@csobleasing.sk alebo telefonicky [0908/749629](tel:0908749629). Veľmi radi vám pripravíme ponuku na ďalšie financovanie. V prípade odkúpenia nie je potrebné vozidlo odovzdať.

POŠKODENIA VOZIDLA

POŠKODENIA NA KAROSÉRII A LAKU

✓ AKCEPTOVATEĽNÉ



Škrabance a ryhy v laku, ktoré sa dajú odstrániť leštením.

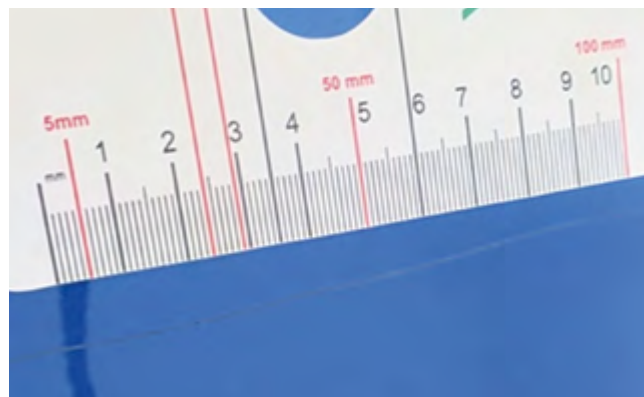


Na jednej časti karosérie (napr. dvere, kapota motora) sú prijateľné maximálne 2 preliaciny bez poškodenia laku a bez vzniku korózie. Žiadna z nich by nemala v priemere presahovať 2,5 cm.

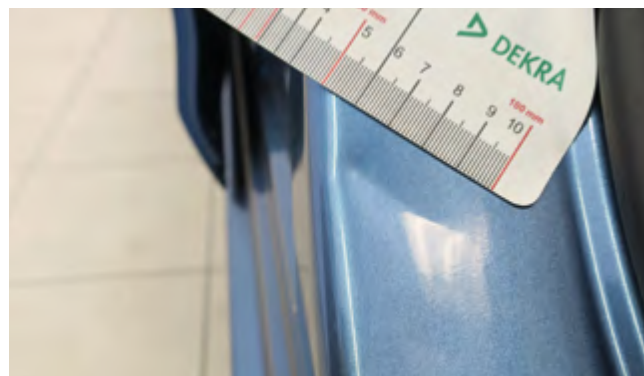


Poškodenia laku drobným štrkom, ak jeho rozsah nie je väčší ako 25 % jednej časti karosérie, bez vzniku korózie.

✗ NEAKCEPTOVATEĽNÉ



Škrabance a ryhy v laku dlhšie ako 10 cm alebo niekoľko rýh v jednej časti karosérie; škrabance, ktorých oprava vyžaduje lakovanie. Ryhy a odery k základnému náteru; viac ako 2 poškodenia na jednej časti karosérie. Ryhy a odery k základnému laku.



Preliačiny s priemerom väčším ako 2,5 cm, prípadne preliaciny s poškodením laku; preliaciny so vznikom korózie pod lakom.



Poškodenia laku štrkom v rozsahu väčšom ako 25 % na jednej časti karosérie, poškodenia až k základnému laku.

MASKA A NÁRAZNÍKY

✓ AKCEPTOVATEĽNÉ



V prípade lakovaného nárazníka maximálne 2 poškodenia, ktoré nevyžadujú opravu lakovaním.



Ryhy a odery, ktoré neprenikajú až k podkladovému materiálu a nepresahujú 10 cm; priehlbiny do priemeru 2,5 cm.



Mierne škrabance a malé preliačiny spôsobené bežným používaním; malé odery od kamienkov a ošúpania.

✗ NEAKCEPTOVATEĽNÉ



Maska so zlomenými časťami. Preliačiny či deformácie nárazníka s priemerom väčším ako 2,5 cm.



Nárazník s viditeľnými zlomami alebo puklinami; chýbajúci kryt ťažného zariadenia.



Poškodenia, ktoré výrazne ovplyvňujú vzhľad auta alebo prenikajú až k podkladovému materiálu.

DISKY A PNEUMATIKY

✓ AKCEPTOVATEĽNÉ



Odery a ryhy na diskoch do dĺžky 8 cm, ktoré neprenikajú k podkladovému materiálu a nedeformujú tvar disku, maximálne 2 poškodenia na diel.



Hĺbka dezénu na všetkých pneumatikách je minimálne 2 mm (letné) resp. 4 mm (zimné).

✗ NEAKCEPTOVATEĽNÉ



Odery a ryhy na diskoch dlhšie ako 8 cm alebo viac ako 2 poškodenia na diel.



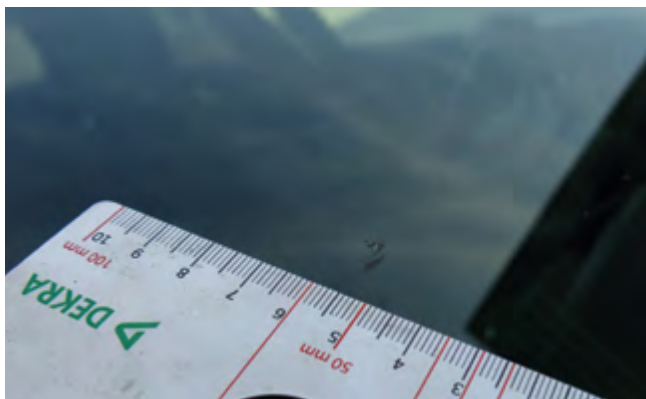
Pneumatiky podhustené alebo s unikajúcim vzduchom bez ohľadu na príčinu; pneumatiky poškodené nesprávnym zaobchádzaním alebo ohrozujúce bezpečnosť prevádzky vozidla.



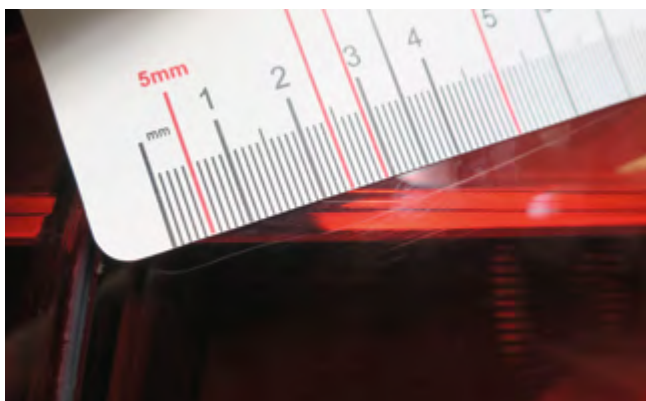
Viditeľné zárezy, poškodenia boku alebo behúňa pneumatiky; vytrhnutý materiál z pneumatiky, odhalená kordová vrstva pneumatiky.

SKLÁ, OSVETLENIA A ZRKADLÁ

✓ AKCEPTOVATEĽNÉ

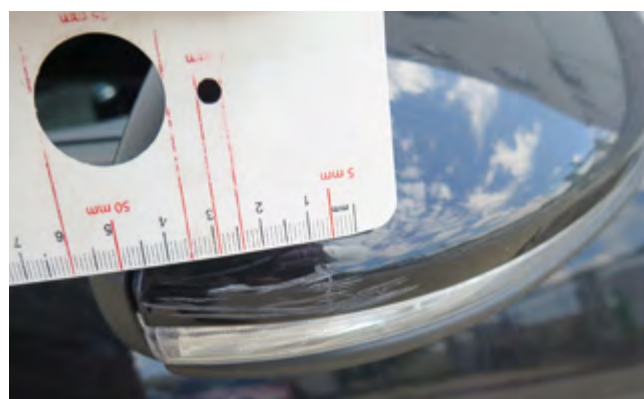


Drobné odery od štrku na prednom skle, reflektoroch, smerovkách a hmlovkách, ak nespôsobili prasknutie skla, obmedzenie funkčnosti alebo bezpečnosti vozidla (napr. neznižujú viditeľnosť). Samolepky na skle.



Mierne škrabance na reflektoroch, smerovkách a hmlovkách, ak zostane zachovaná ich vodotesnosť a funkčnosť.

✗ NEAKCEPTOVATEĽNÉ



Praskliny v skle alebo kryte svetiel a viditeľné deformácie (napr. diery), ktoré môžu narušiť funkčnosť.

INTERIÉR

✓ AKCEPTOVATEĽNÉ



Čalúnenie je opotrebované bežným používaním vozidla. Sedadlo môže niesť mierne stopy presedenia, čalúnenie môže byť zvlhnené.



Poťah na strope javí známky použitia s drobnými odermi, nie je však roztrhaný, prípadne inak deformovaný.

✗ NEAKCEPTOVATEĽNÉ



Prepálené, potrhane, zapáchajúce alebo tak znečistené čalúnenie, že sa nedá uviesť do pôvodného stavu pri bežnom čistení interiéru (poťah stropu, koberec v batožinovom priestore). Interiér zapáchajúci od cigaretového dymu.



Poškodenie čalúnenia interiéru, ktoré sa nedá pripísať na účet bežného opotrebenia – diery, potrhane, škvrny, prepálenie.

INTERIÉR

✓ AKCEPTOVATEĽNÉ



Vo vozidle je príslušenstvo z dodatočne namontovanej výbavy (handsfree a pod.) alebo bolo odstránené a zostali po ňom diery na stranách stredovej konzoly alebo skryté bežnému pohľadu.



Akceptovateľné je nevýrazné znečistenie interiéru a batožinového priestoru, ktoré je možné odstrániť suchým spôsobom (vysávaním a utretím prachu).

✗ NEAKCEPTOVATEĽNÉ



Výbava bola vymontovaná, ale zostali po nej zreteľne viditeľné diery na prístrojovej doske pred vodičom či spolujazdcom.



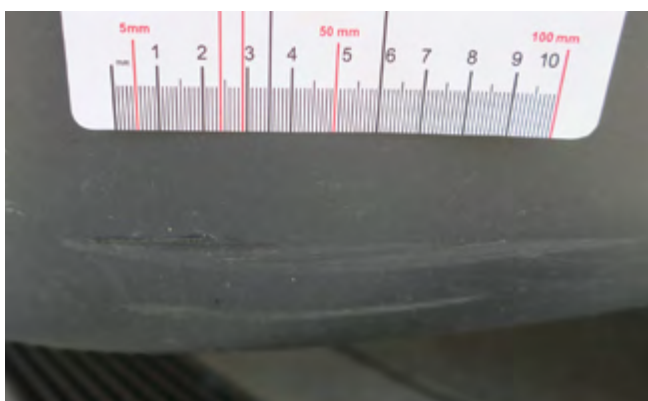
Neakceptovateľné je výrazné znečistenie interiéru vyžadujúce odstránenie suchým spôsobom, prípadne znečistenie vyžadujúce tepovanie, znečistenie zvieracími chlpmi alebo interiér kontaminovaný cigaretoovým dymom alebo iným výrazným zápachom.

NELAKOVANÉ PLASTOVÉ ČASTI

✓ AKCEPTOVATEĽNÉ



Škrabance na nelakovaných plastových častiach, bez deformácie dielu do dĺžky 10 cm, prípadne plocha poškodenia maximálne 10 x 5 cm, maximálne dve poškodenia na diel.



Ryhy na nelakovaných plastových častiach do dĺžky 5 cm, bez prasklín a deformácie dielu, maximálne dve poškodenia na diel. Na spodných častiach nárazníkov sú akceptovateľné ryhy do dĺžky 10 cm, prípadne plocha poškodenia maximálne 5 x 5 cm.

✗ NEAKCEPTOVATEĽNÉ



Škrabance na nelakovaných plastových častiach dlhšie ako 10 cm, prípadne plocha poškodenia väčšia ako 10 x 5 cm, alebo menšie poškodenia, alebo škrabance s deformáciou dielu, alebo viac ako dve poškodenia na jeden diel.



Ryhy na nelakovaných plastových častiach dlhšie ako 5 cm, prípadne kratšie s prasklinou alebo deformáciou dielu, alebo viac ako dve poškodenia na jeden diel. Na spodných častiach nárazníkov ryhy dlhšie ako 10 cm, prípadne plochy poškodenia väčšie ako 5 x 5 cm.

